



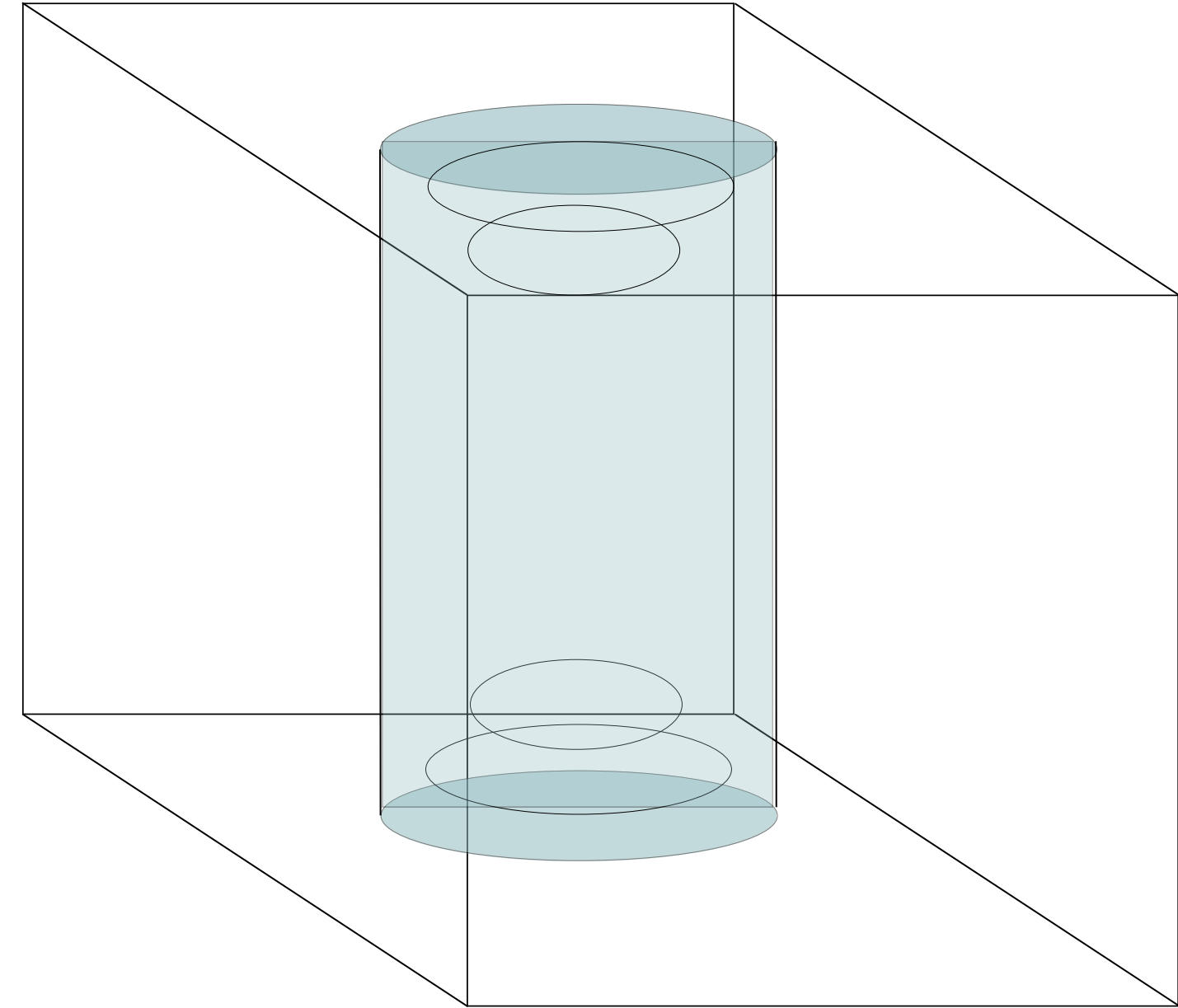
PEGASUS

DISEÑO DE INTERIORES

CONCEPTO IMAGEN

La estructura de la habitación es un prisma que está en su mayoría cubierto de grandes ventanales, permitiendo observar la naturaleza en su máximo esplendor. En el centro se ubica la zona de descanso, siendo el mayor punto focal, no solo por su ubicación, sino también por su diseño único, el cual está especialmente inspirado en los templos griegos y su conocida mitología de donde proviene el caballo volador *Pegasus*, la cama se encuentra levemente suspendida, dando la sensación de que se abre camino hacia el cielo, existiendo una correlación entre ambos, incitando a la contemplación y relajación.

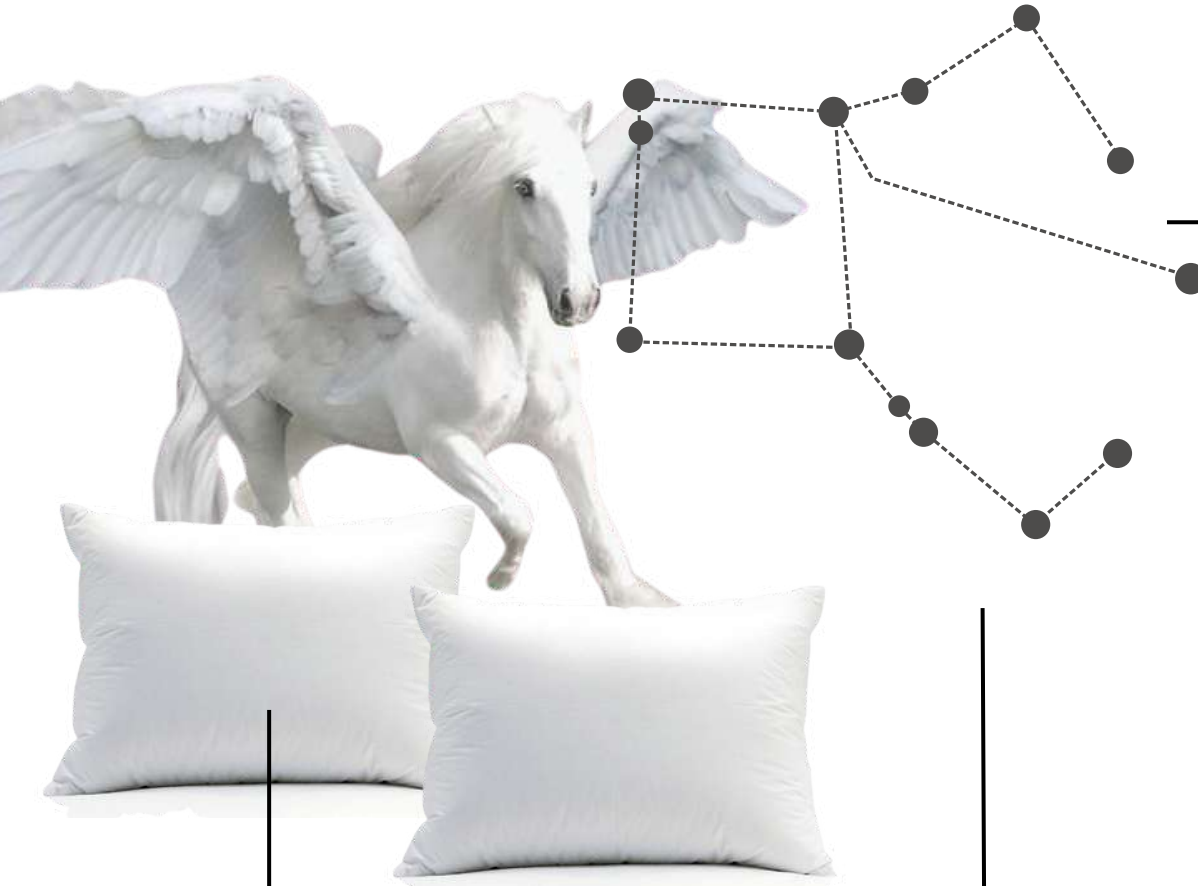
Al rededor de este punto focal yacen las demás zonas, como la de servicio (armario y tocador), la de estudio y la de entretenimiento, todas estas zonas están pensadas y ubicadas estratégicamente dado mis necesidades en un espacio abierto, sin ningún muro que tape la vista. El diseño, aunque está basado en los templos griegos y *Pegasus*, aparece como un suspiro en el entorno, ya que se mantiene moderno con una paleta neutra, fresca y con mobiliario contemporaneo.



MOODBOARD

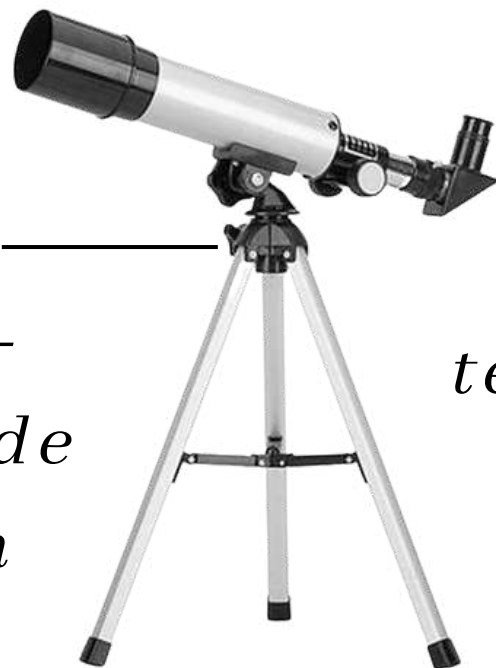
Traslucidez en cortinas inspirada en las columnas griegas

Constelaciones-Espacio



Delicadeza y pureza

*Ventanales
perimetrales-
Observacion de
la naturaleza*



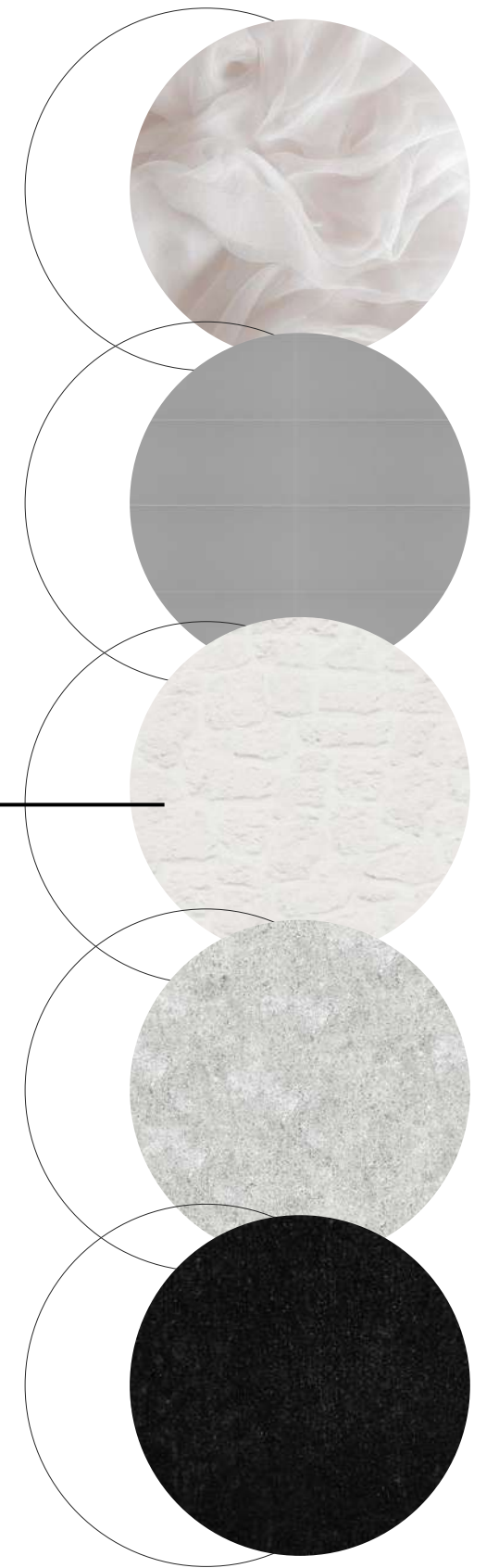
*Escalones de los
templos, elevación*



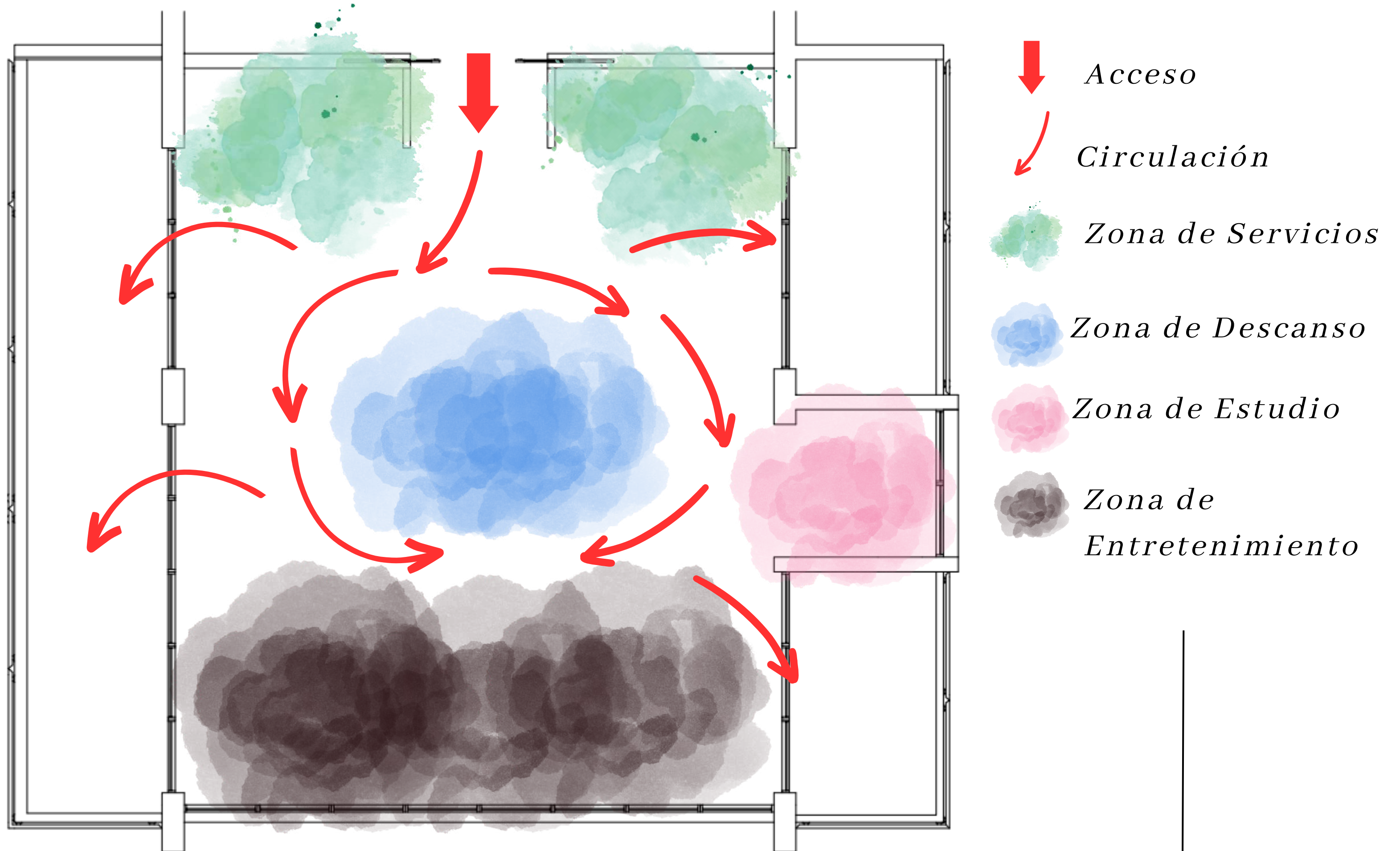
*Abertura en el techo
inspirada en la Luna*



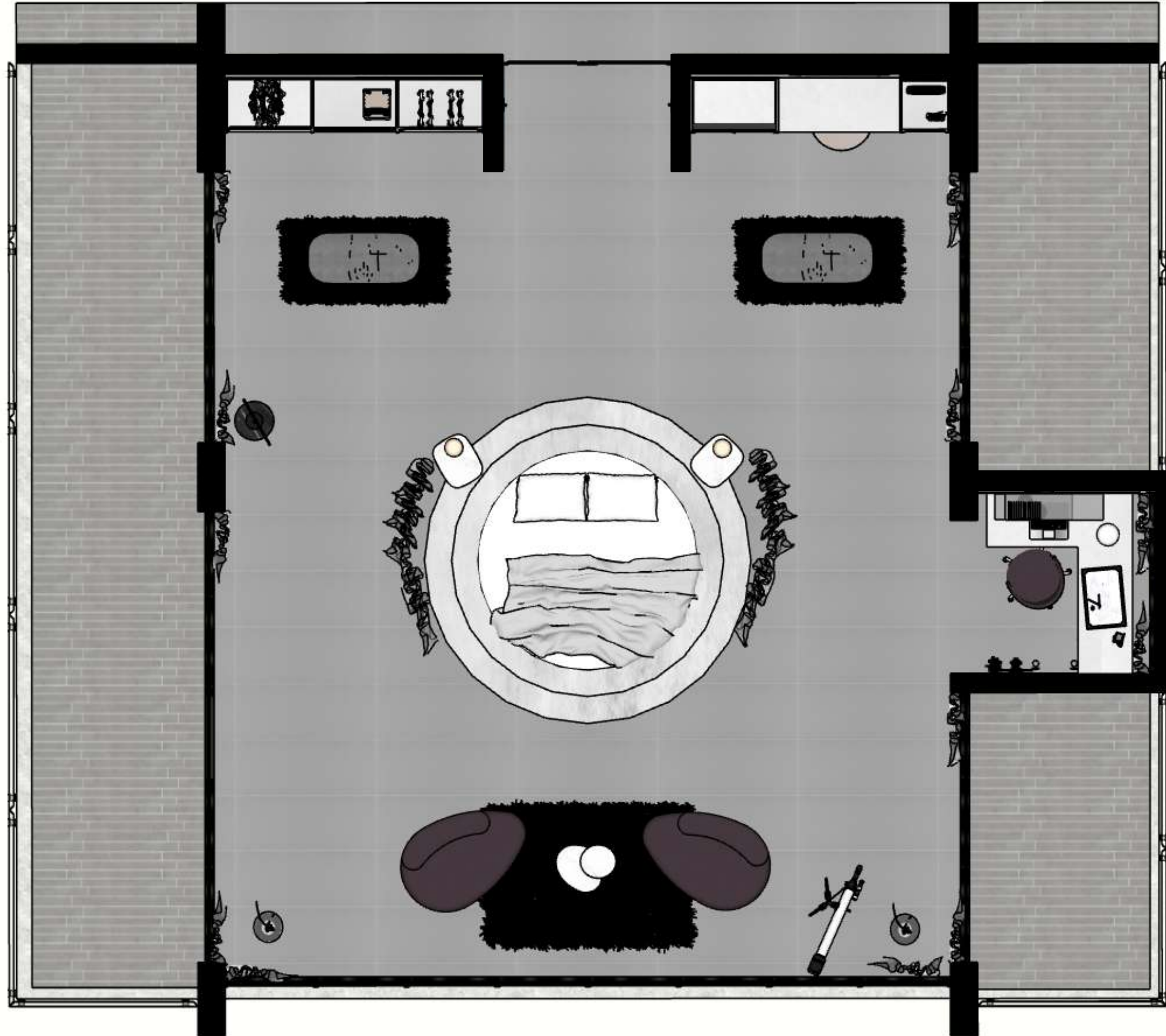
Colores Neutros



ZONIFICACIÓN



PLANTA EQUIPADA



RENDERS



RENDERS



RENDERS



RENDERS



RENDERS



RENDERS

